

Claassen, Moolenbeek & Partners

Bedrijfskundig- en bancaire advies

(SCHIJN)ZEKERHEID HR- PROCESSEN

Henk de Zwart RE RA RO

Inhoud

1. Doelstelling
2. Hoofdlijnen systeemconcept
3. Assurance object
4. Inrichting assurance
5. Meetpunten zekerheid
6. Zekerheid of schijn?

1. Doelstelling

- Inzicht gewenste / haalbare zekerheid grootschalige HR-processen:
 - Wat is nodig?
 - Wat is haalbaar?
- Welke zekerheid kan IT-auditor bieden?
- Conclusie (schijn)zekerheid
- Hoofdlijnen

2. Hoofdlijnen syst.concept - 1

- Rijksdienst → SSC: P-Direkt
- Ketenproces HRM-diensten rijksdienst
- > 100.000 medewerkers + > € 100n
- Politieke belangstelling
- Zekerheid nodig over:
 - € (v/j/t) + integriteit
 - Beschikbaarheid
 - Exclusiviteit (Wbp)
- Project Migratie SAP-HR: inrichting HR+ZB
(5 dept. 6 HCS, 65.000 medewerkers)

2. Hoofdlijnen syst.concept - 2

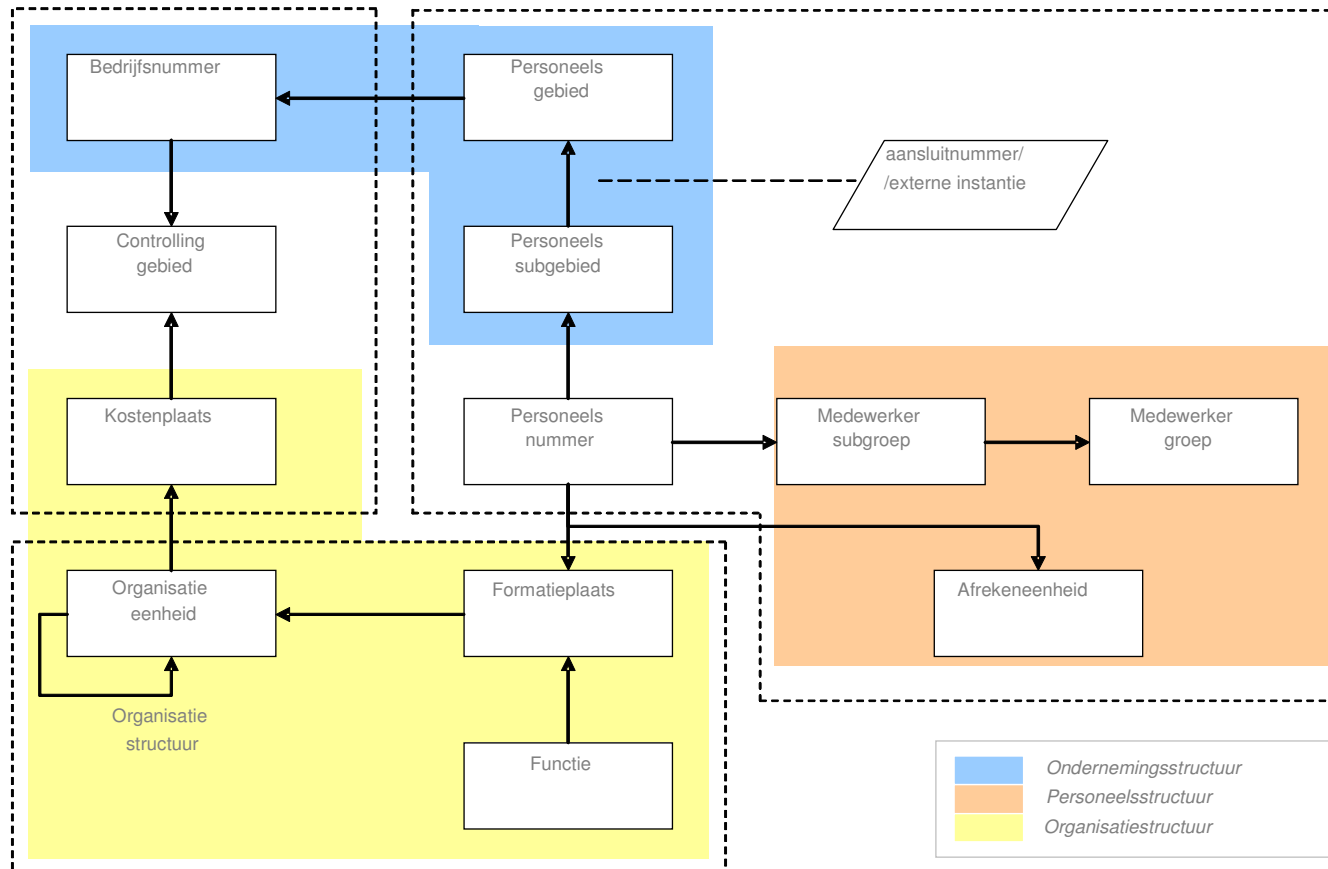
- Control filosofie HR-processen:
 - Controle vóóraf:
 - Overleg manager en medewerker
 - Controle op juistheid door automatisering
 - Controle achteraf:
 - Terugkoppeling op gedrag vanuit systeem
 - Controle op werking van hele proces
 - Afwikkeling bevindingen op departement
 - Controle Auditdiensten op basis van steekproef
 - Kwaliteitstoets HR-processen IT-auditor

2. Hoofdpijnen syst.concept - 3

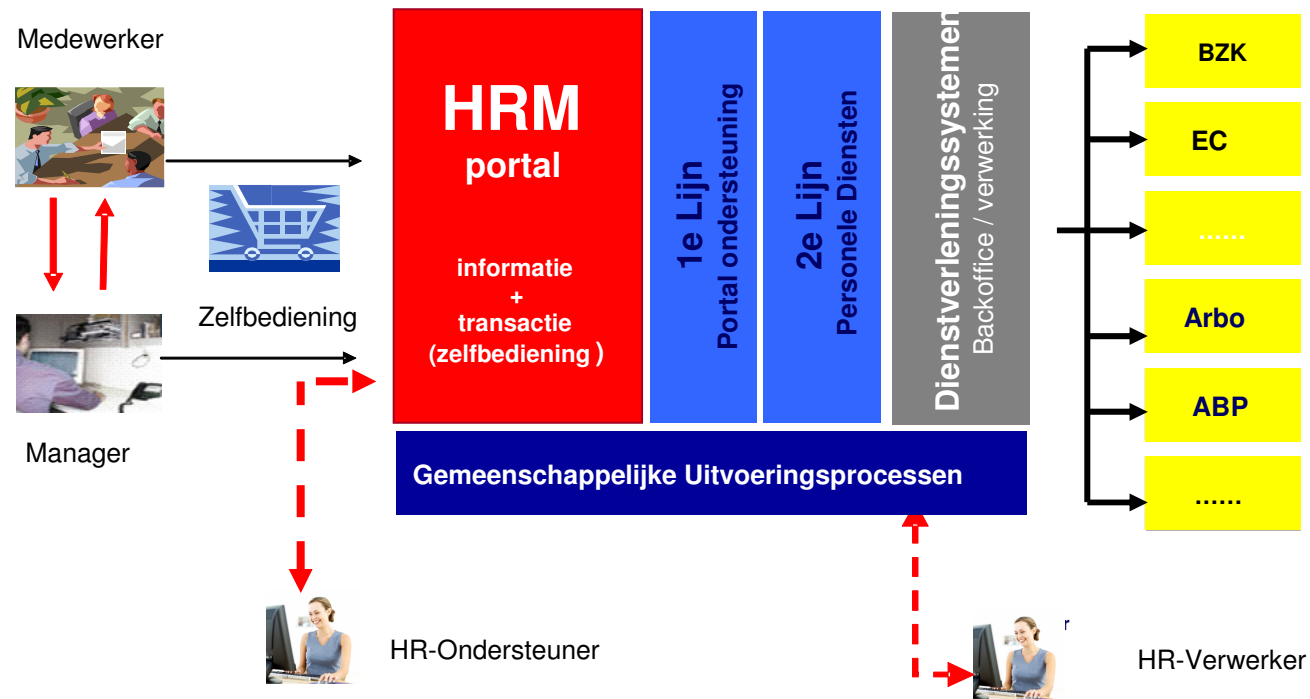
- Realisatie via SAP/R3
 - HR = personeelsgegevens
 - PY = bruto-netto, afrekening, afdracht
 - PI = info uitwisseling (in en uit)
 - BI = infoverstrekking
 - EIC = ondersteuning zelfbediening
 - **Relatie** andere SAP-modules
- Uitbesteding delen ketenproces

2. Hoofdpijnen syst.concept - 4

Relatie SAP-HR met andere SAP-modules

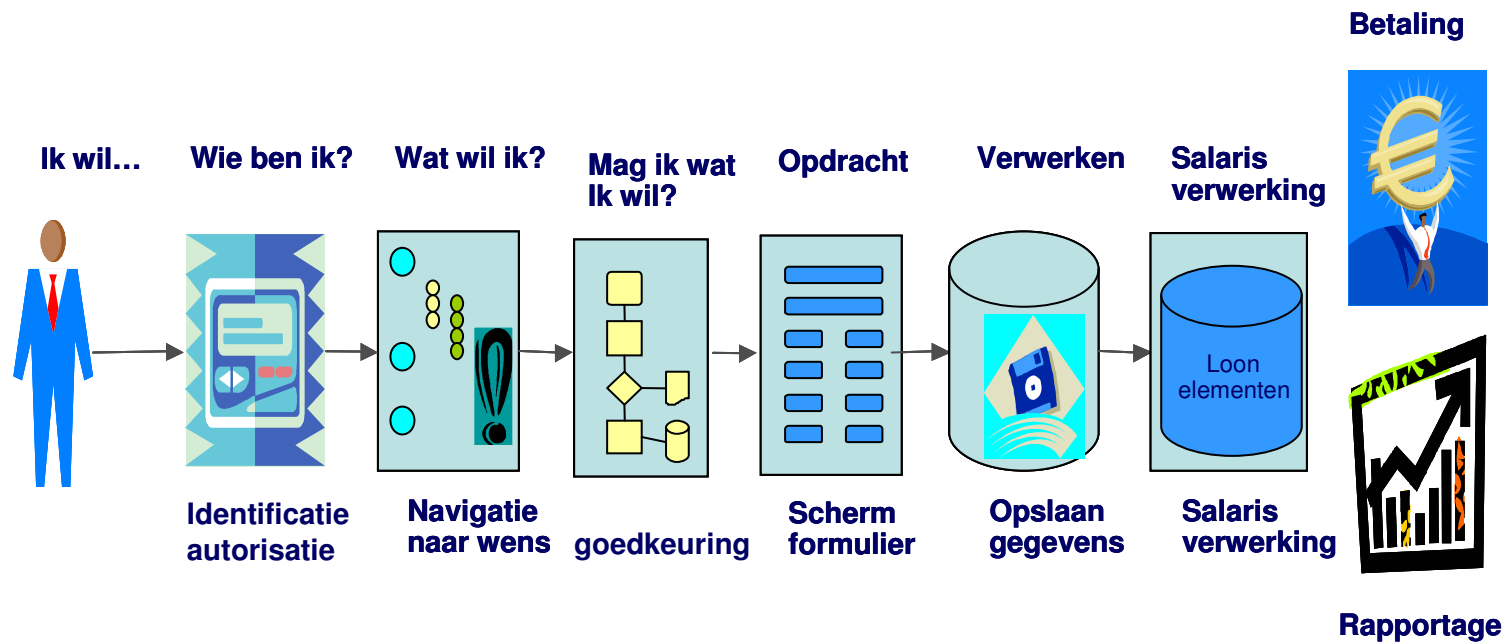


2. Hoofdpijnen syst.concept - 5



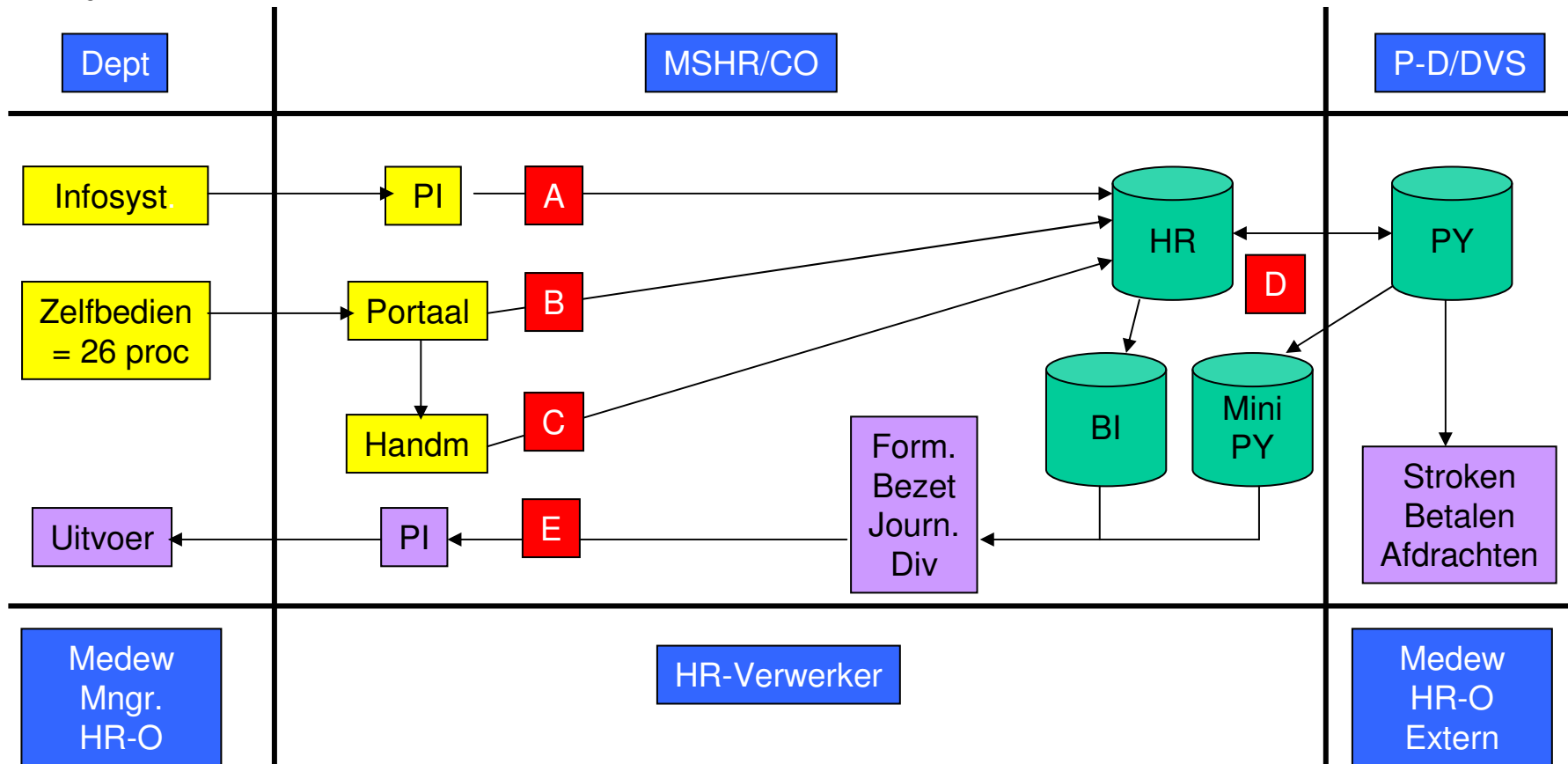
3. Assurance object - 1

Schets processen



3. Assurance objecten - 2

Systemschets



4. Inrichting assurance - 1

- Assurance kenmerken SAP i.r.t. HR:
 - Functionaliteit, controles, autorisaties in HR → portaal = 'leeg'
 - Standaard controles HR niet inzichtelijk
 - Controles customizing documenteren
 - SAP HR ≠ SAP BI / SAP EIC
 - Rapportages = complex
- Formele uitvoer HR-processen ≠ juridisch dicht
- ????? = in ontwikkeling!

4. Inrichting assurance - 2

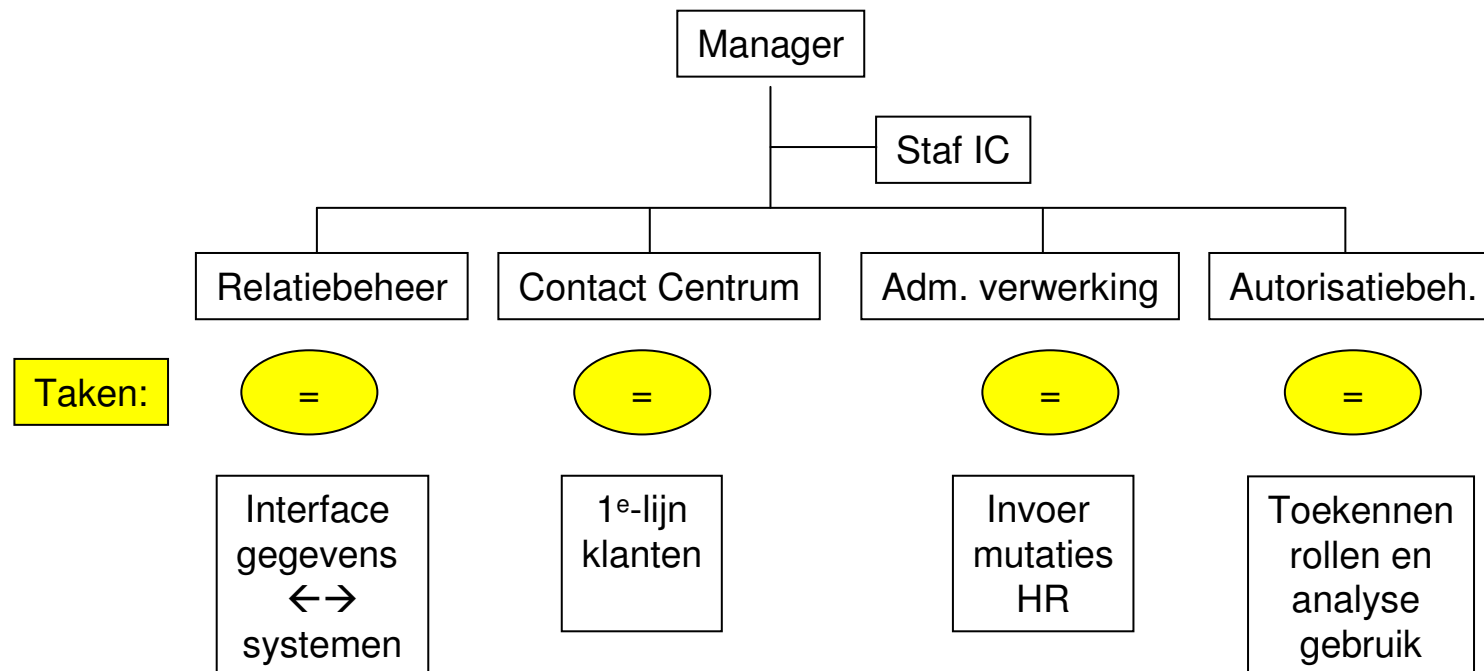
- Rol IT-auditors in keten
 - Departement:
 - € = samen met Financial Auditor
 - IT-aspecten lokale implementatie portaal, netwerk, koppelingen rijksweb, etc.
 - Project:
 - System audit → opzet / bestaan / werking
 - Audit HR-Verwerker → opzet / bestaan / werking
 - Audit ketenpartners → werking = TPM / SAS70
 - Beheerverslag

4. Inrichting assurance - 3

- General controls in relatie tot;
 - Dienstovereenkomsten klanten
 - Contracten - SLA's – DAP's
 - HR-Verwerker
 - Autorisaties
 - Etc.
- Systemcontroles = A t/m E
- Testtraject: ., ., → KIT

4. Inrichting assurance - 4

- Inrichting HR-Verwerker



4. Inrichting assurance - 5

- Autorisaties
 - Normale problematiek (SAP All, vertrokken medewerkers, overrulen rollen vanuit andere modules, etc.)
 - Specifieke problematiek HR:
 - Relatie portaal \leftrightarrow HR
 - Autorisaties HR \neq BI
 - Manager + HRO + HRV = 2 rollen:
 - Functionele rol
 - Medewerkers rol

5. Meetpunten zekerheid

- Belangrijkste controlemaatregelen per object

Controlemaatregel / Subobject	A	B	C	D	E
Hashtotals / checksums / tellingen	X			X	X
Mutatieverlag voor departement	X				
Logging + reproductie mutatie		X			
4-ogenprincipe op basis autorisatie			X		
Volledigheidscontrole infotypes HR en PY				X	
Bestandsvergelijking				X	
Diagonale beoordeling uitvoer					X
In combinatie maatregelen o.g.v A&K-analyse: generieke en geprogrammeerde maatregelen					

6. Zekerheid of schijn? -1

- Kerntaak IT-auditor: zekerheid bieden
- Conclusie huidig inzicht:
 - € → v/j/t + integriteit
 - Beschikbaarheid → portaal + betalen
 - Exclusiviteit → toegang / gebruik (Wbp)lijkt oordeel met 'redelijke mate' zekerheid mogelijk
- Schijn?

6. Zekerheid of schijn? - 2

Wat wordt het?



of

